

土地	新発田市住吉町4丁目 売地
仲介	

価格	9,468,400 円 (坪単価 16.0万円)			
所在・地番	地番	新発田市住吉町四丁目乙1212番11		
	住居表示	新発田市住吉町四丁目		
地目	雑種地			
地積	公簿	196.00 m ² (59.29 坪)	実測	
	私道負担			
法令上の制限	都市計画区域	市街化区域	用途地域	第一種中高層住居専用地域
	建蔽率	60%	容積率	120%
	防火区域			
	法令その他			
地形	間口	北東側 10.92m		
道路	幅員	北東側 6m 公道		
設備	上水道	公営水道(引込無)	ガス	都市ガス(引込無)
	下水道	公共下水(引込無)	電気	東北電力
学校区	小学校	住吉小学校 徒歩12分 900m		
	中学校	猿橋中学校 徒歩14分 1100m		
交通	駅	JR白新線 西新発田駅 徒歩13分(1000m)		
備考	<ul style="list-style-type: none"> ・本物件は現況有姿でのお渡しといたします。 ・本物件は調整池の跡地となっており、地表より1.1m下にコンクリートが敷設されております。 ・地目変更登記費用は買主の負担といたします。 			

※ 成約時に規定の仲介手数料を頂戴いたします。詳しくはお問い合わせくださいませ。

新潟県知事(7)第4067号



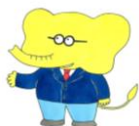
株式会社廣瀬 不動産販売センター

〒950-0961 新潟市中央区東出来島10-5

TEL:025-278-8801

FAX:025-278-8813

定休日:水曜・日曜・祝日



新発田市道 幅員約6m

